

# CIL À CIL

## PROGRAMME

### INFORMATIONS CHIFFRÉES

Cette formation a déjà été suivie par nombre 901 stagiaires.

L'évaluation de leur satisfaction se monte à 100 %.

Le taux de réussite est de nombre 97 %.

Le taux de participation est de nombre 97 %.

### Pré-requis

Les conditions d'accès sont :

• Pré-requis : Être motivée impliquée avoir envie de réussir votre reconversion professionnelle et ou votre envie d'évolution

• Niveau exigé : aucun ...

### Durée

Cette formation se déroulera en 7 heures sur 1 jour ou 35 h en E Learning Horaires : En présentiel 9h 12h / 13H 17H Dates : voir calendrier des formations sur [julinails.fr](http://julinails.fr)

### Tarifs

Les prix peuvent varier suivant le mode de financement et le mode d'apprentissage pour cela se référer au contrat de formation fournis ou au prix sur notre site [julinails.fr](http://julinails.fr)

### Modalité et délais d'accès

L'inscription est réputée acquise lorsque : la fiche de pré inscription et le contrat de formation sont remplis signés et renvoyés par le stagiaire Les délais d'accès à l'action sont : Un délai de 14 jours ouvrés et obligatoire entre l'inscription et l'entrée en formation, cela permet un temps de réflexion.



### Objectifs professionnels

À l'issue de la formation, le stagiaire sera capable de :

- Suivre les règles d'hygiène et sécurité d'une prestation de cils
- Savoir poser une extension de cil à cil en autonomie
- Savoir faire une dépose
- Connaître les mappings et savoir les adapter
- Connaître les produits à utiliser et comment les utiliser
- Pouvoir préconiser les conseils post prestations



### Moyens pédagogiques et techniques

- Accès à l'E learning plateforme sur notre site avec explicatifs vidéo et schéma ainsi que pdf
- Exercice de mise en pratique
- kit offert
- Évaluation QCM
- Pour la présentiel salle de réunion équipée d'une télévision, tableau de dessin et salle de pratique
- Salle de pratique tout équipée neuf : table, chaises, charriot de pratique, lampe, matériel



### Catégorie et but

La catégorie prévue à l'article L.6313-1 est : Action de formation Cette action a pour but (article L.6313-3) : De favoriser l'adaptation des travailleurs à leur poste de travail, à l'évolution des emplois ainsi que leur maintien dans l'emploi et de participer au développement de leurs compétences en lien ou non avec leur poste de travail.



### Public

Le public concerné est : Esthéticienne, reconversion professionnelle, demandeur d'emploi, praticien en recherche de perfectionnement ou d'évolution.

# PRISE EN COMPTE DU HANDICAP

## TYOLOGIE DE HANDICAP COMPENSATIONS POSSIBLES

### Visuel

- Réserver une place à proximité de l'écran de diffusion
- Mettre un écran individuel a disposition
- Support de police arial et caractères taille 16
- Supprimer le jaune et le vert clair des supports

### Auditif

- Traductrice ou application LSF  
( langue des signes française)

### Fatigabilité

- Trouble de l'attention**
- Adaptation des rythmes de pauses / des méthodes pédagogiques
- Fauteuil/ siège
- Adapté/spécifique
- Connaitre les procédures en cas d'urgence selon le type de maladie

### Moteur ( physique )

- Salles, sanitaires, lieux de repas et d'hébergement accessibles au PMR
- Lieu accessible par les transport en commun ( ou parking réservée )

## DISPONIBILITÉ DANS L'OF

OUI  
OUI  
OUI  
OUI



Indisponible



Indisponible

OUI  
adaptable grâce au contenu visuel et au exercice pratique  
faire appel à un interprète  
temps de formation rallongé afin de prendre plus long  
d'explications des cours et exercices



<https://www.via-interprete.fr>  
service d'interprétation et de médiation pour sourds et malentendants 866, avenue du  
professeur louis rivas - immeuble le mazot 34080  
montpellier ( bus n°16 arrêt : Cévennes )  
tel: 04.67.60.21.54  
fax: 04.67.60.34.23  
sms: 06.98.84.46.58  
Courriel : simes34pmp-chez-wanadoo.fr ( remplacer - chez- par @

OUI

NON

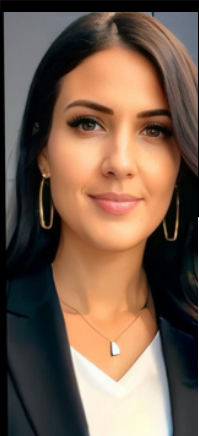
OUI

difficilement adaptable ( nous utilisons des outils dangereux  
qui peuvent blesser )



pompier au 18

Sanitaires aux normes PMR ainsi que place  
de parking dédiée. Tous les bâtiments situés  
au 10 rue Joséphine San Vicens sont aux  
normes PMR, construits en 2023



# CIL À CIL

## Formation En présentiel 7H+ E learning En Ligne 35 h E learning accès 3 mois au E learning



### Eléments matériels de la formation

**SUPPORT TECHNIQUES** : En ligne : sur notre site de E-learning

<http://www.julinails.fr> en présentiel sur place au centre situé 10 rue Joséphine San Vicens Cabestany. Salle de formation et d'étude.

**SALLE DE FORMATION** : Téléviseur dans la salle de cours afin de projeter les cours sur grand écran, salle de formation de pratique tout équiper, tables, chaises, lampes, matériel stérile.

**EQUIPEMENTS DIVERS MIS À DISPOSITION** : Une tablette mise à disposition possible en cas de handicap visuel ou auditif.

**DOCUMENTATION**: Diffusion du E-learning sur écran tv dans la salle de formation théorie.



### Méthodes et outils pédagogiques

Méthodes pédagogiques :

1er partie: étude de la théorie sur support E-learning puis évaluation QCM de la théorie. 2ème partie: exercice de mise en pratique sur différents support. 3ème partie: démonstration formateur puis QCM évaluation. 4ème partie: mise en situation d'une prestation en autonomie. **Outils pédagogiques**: tous le matériel est mis à dispositions lors des formations en présentiel **Supports pédagogiques**: E-learning pendant 3 mois avec cours pdf schéma vidéo explicatif, carnet mis à disposition stylo et tête d'entraînement pour les exercices.



### Compétences des formateurs

Voir fiche de compétences formateur en pièce jointe sur le site internet <http://www.julinails.fr>



### Suivi et évaluation

#### Exécution de l'action

Les moyens permettant de suivre l'exécution de l'action sont :

- Feuille de présence émargée par le stagiaire et le formateur
- Exercice de pratique sur tout support
- Évaluation des acquis en milieu et fin de session



#### Modalités d'évaluation des résultats ( ou d'acquisition des compétences

Les moyens mis en place pour déterminer si le stagiaire a acquis les connaissances ou les gestes professionnels précisés dans les objectifs sont :

- Questions écrites ( QCM...)
- Mise en situation
- Fiches d'évaluation
- Exercice de pratique
- Mise en situation model réel
- Entretien avec le formateur Mme Julie Lecluze



#### Suivi à l'issu de la formation

- Questionnaire de satisfaction à chaud
- Questionnaire de satisfaction à froid J 90



### Contenu

#### Partie 1 théorie ( 5h ) en ligne et ( 2H ) en présentiel

- Support et vidéo étude de la théorie sur écran TV
- L'anatomie du cil : sa fonction, sa croissance, c'est différente phase de vie.
- Type de cils : Courbures, épaisseurs, longueurs.
- Hygiène, contre - indications
- Différents mapping
- Étude des 4 façons de pose un faux cil, comment gérer la colle.
- Préparation des cils naturels
- Préparation du matériel et des produits

#### Partie 2 exercices ( 25H ) en ligne et ( 2H ) en présentiel

- Bien placer l'extension de cils droite sur le vrai cils
- Avoir la bonne proportion de colle
- Bien séparer pour avoir qu'un seul cils
- Faire un bon mapping
- Bien regarder l'oeil de la cliente pour définir ce qui sera le mieux pour elle
- s'entraîner sur peau en latex et cils d'entraînement

#### Partie 3 mise en pratique (5h) en ligne et (3H) en présentiel

- Préparation de votre espace de travail et prise de photo
- Accueil du model et questions usuelles à poser avant la pose
- Étudiez l'oeil de la cliente choisir son mapping en fonction de sa forme d'oeil
- Pratique sur tête d'entraînement
- Débrief QCM questions réponses
- Stratégie commercial
- Remise certificat

La mise en pratique à pour but d'évaluer la stagiaire sur les points suivants:

- La technique et les règles d'hygiène et de sécurité
- La technique de pose
- L'encollage des cils
- Le rendu esthétique de la pose